

Утверждаю

Директор :



Д.М. Жапаров

Паспорт пищеблока

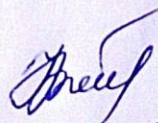
**КГУ «Общеобразовательная школа №1 поселка
Шортанды
отдела образования по Шортандинскому району
управления образования Акмолинской области»**

Паспорт школьного пищеблока

1. Название школы: КГУ ОШ №1 п. Шортанды
2. Школа представляет собой 2х этажное здание, столовая расположена на первом этаже
3. Общая площадь столовой 89.7 кв.м
Пищеблок -19 кв.м
Зал- 60 кв.м
Подсобное помещение- 10.7 кв.м
4. Водоснабжение – центральное
5. Канализация- септик
6. Наличие работников столовой :
Повар- 1 ставка
Кух.рабочая- 0,5 ставки
7. Посадочных мест- 42

Материально- ответственное лицо – завхоз

Ответственный за пищеблок – повар



Нурушева Д.К,



Лозован Д.А.

Оборудование пищеблока

№	Оборудование	
1	Холодильник	2
2	Стол разделочный	1
3	Стол для резки хлеба	1
4	Стол для резки овощей	1
5	Стол для посуды	1
6	Стол обеденный	7
7	Стул	42
8	Электроплита	2
9	«Томь»	1
10	«Hansa»	1
11	Шкаф для посуды	1
12	Бак для питьевой воды	2
13	Моечные установки с раковиной	3
14	Раковина для мытья рук	1
15	Разнос для посуды	4
16	Микроволновка	1
17	Термопод	3
18	Ящик для хлеба	1
19	Бойлер	1

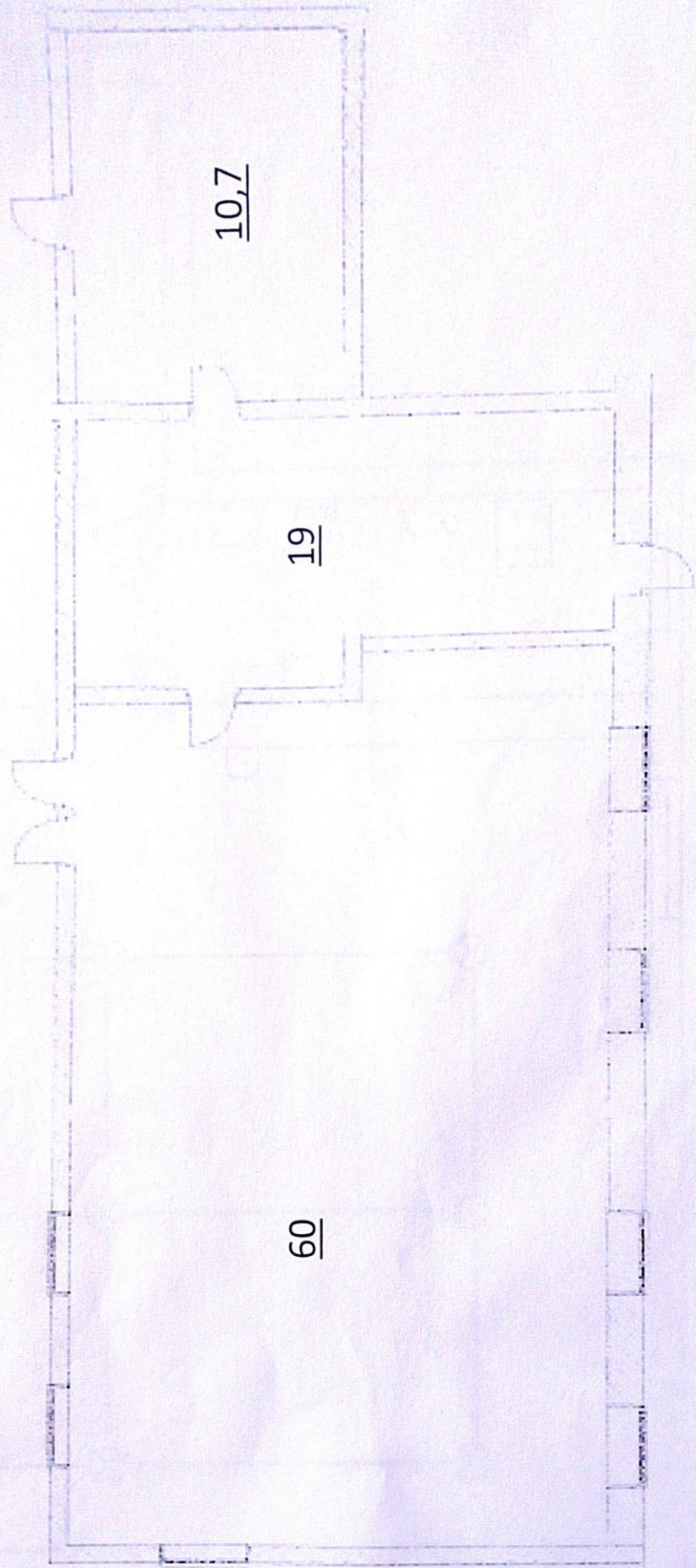
1	Схема электрического освещения	Прилагается
2	Противопожарный инвентарь	Огнетушитель
3	План пищеблока	Прилагается

Наличие посуды в столовой ШСШ№1

Бокалы	104
Стаканы питьевые	34
Тарелки глубокие	32
Средние	53
Маленькие	7
Пиала	5
Ложки	70
Вилки	81
Ложки чайные	30
Щипцы	2
Поварешка	3
Доска	5
Терка	2
Нож	8
Таз пластиковый	3
Таз железный	2
Ведро	2
Чайник заварочный	1
Термопод	3
Разнос пластиковый	4
Разнос железный	4
Мантоварка	1
Скалка	2
Шумовка	2
Чашка пластиковая	4
Ковш пластиковый	2
Терка	2
Казан	1
Кастрюля 40л	3
Кастрюля 20л	2
Кастрюля 8л	5
Кастрюля 5л	1
Кастрюля 2л	1

КГУ «Общеобразовательная школа №1 поселка Шортанды
отдела образования по Шортандинскому району
управления образования Ақмолинской области»

План пищеблока



Электрическая схема пищеблока ШСШ №1

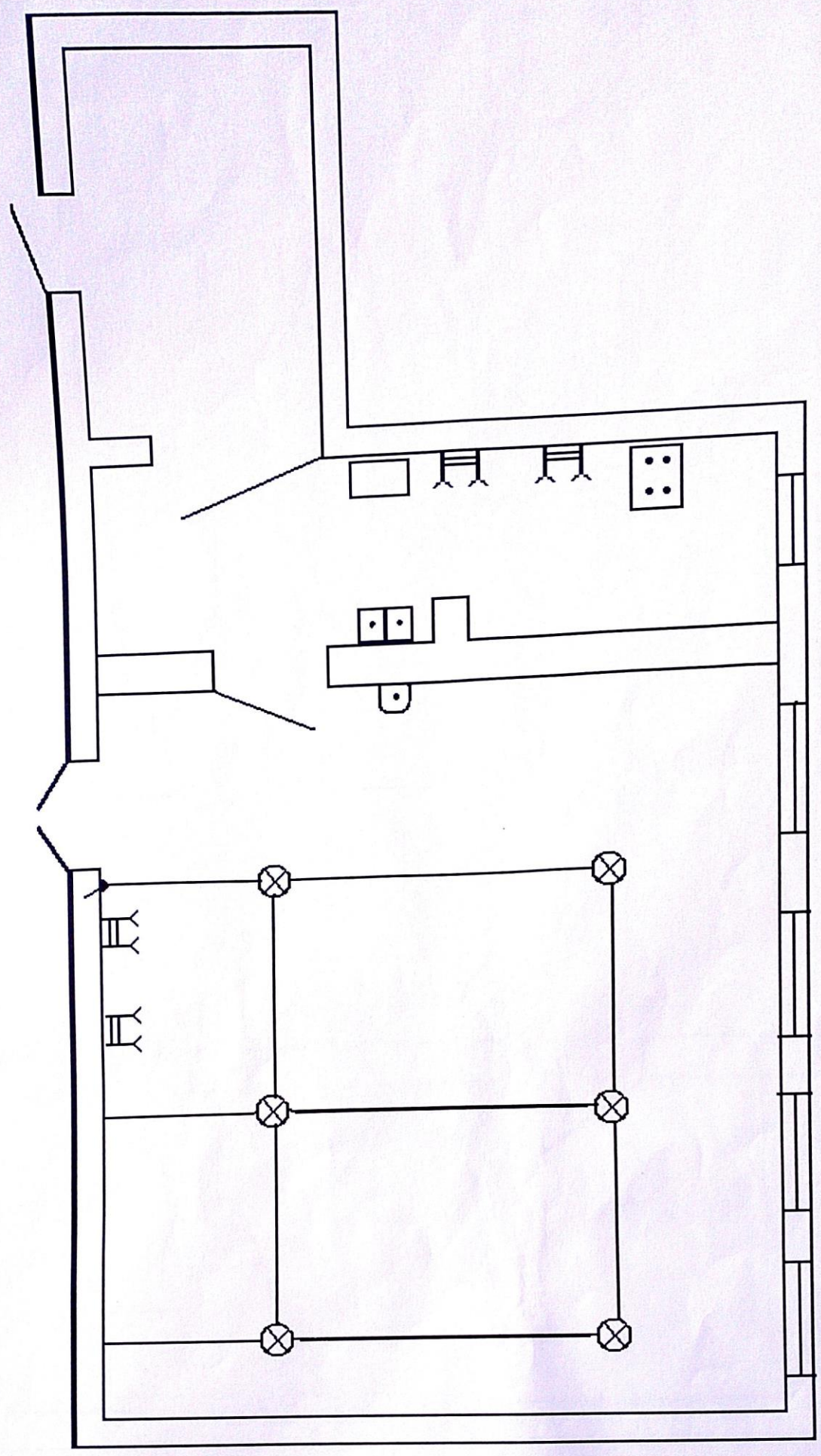


Схема расположения инвентаря пищеблока ШСШ №1

